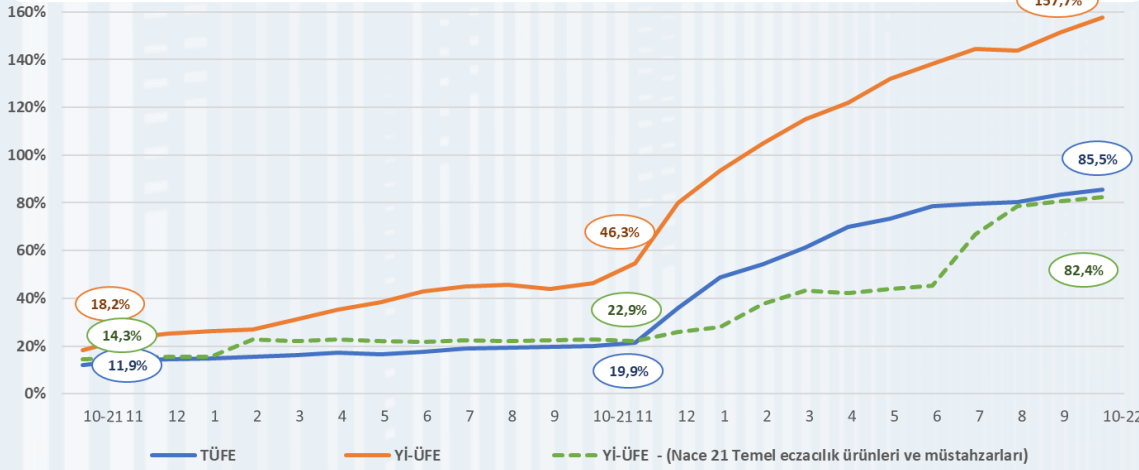




# İLAÇ ENDÜSTRİSİ İŞVERENLER SENDİKASI

Üretici fiyat endeksinde yaşanan yüksek oranlı artış, sanayinin maliyetler konusunda yaşadığı baskının en önemli göstergesidir. Temel eczacılık ürünleri ve müstahzarlarındaki üretici fiyat endeksindeki artış Temmuz ayında yapılan kur güncellemesi ile %82,4 seviyesine, üretici fiyat endeksindeki genel artış ise %157,7 seviyesine ulaşmıştır.



Değişim (%)	Yİ-ÜFE Nace 21*		Yİ-ÜFE		TÜFE	
	2021	2022	2021	2022	2021	2022
Bir Önceki Aya Göre	%0,17	%1,24	%5,24	%7,83	%2,39	%3,54
Bir Önceki Yılın Aralık Ayına Göre	%21,20	%75,69	%37,34	%96,74	%15,75	%57,80
Bir Önceki Yılın Aynı Ayına Göre	%22,90	%82,44	%46,31	%157,69	%19,89	%85,51
On iki aylık Ortalamalara Göre	%20,82	%50,91	%36,20	%122,93	%17,09	%65,26

\* Nace 21 :Temel eczacılık ürünleri ve müstahzarları

Ekim 2022 Kapanış Kuru Değişim Oranı	AVRO	USD
Bir Önceki Ay Kapanış Kuruna Göre	4,2%	0,5%
2021 Aralık Kapanış Kuruna Göre	27,3%	43,2%

8 Temmuz 2022'de güncellenen 2022 DAD, 31 Ekim 2022 itibarıyla güncel avro değerinin sadece %42 seviyesindedir.

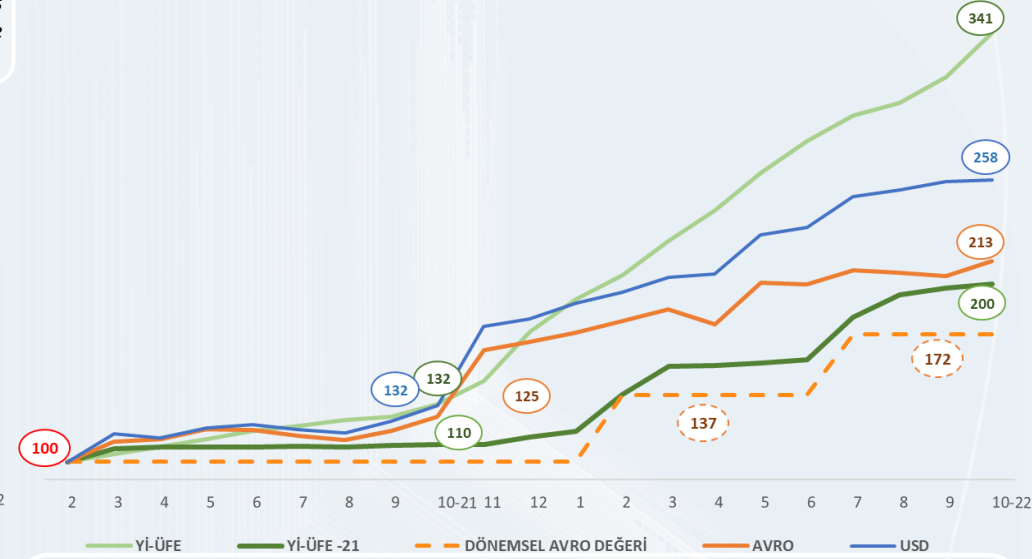
Ayın son iş günü itibarıyla güncel kur verilerinden oluşturulan Avro/TL ve USD/TL oranlarında yılbaşından itibaren yaşanan değişim avro için %27,3, dolar için %43,2 seviyesindedir.

8 Temmuz 2022 tarihinde güncellenerek yayınlanan 2022 DAD 7,8656 TL, 31 Ekim 2022 itibarıyla güncel avro değeri olan 18,7174 TL seviyesinin %42'sine karşılık gelmektedir.

Ekim ayı güncel avro değeri yıl sonuna kadar aynı seviyede devam ettiği takdirde oluşacak tahmini 2023 DAD incelendiğinde, **ortaya çıkan 10,3819 TL, yeni güncellenen 2022 DAD 7,8656 TL seviyesinin %32 oranında üzerindedir.**

## FİYAT ve KUR GELİŞMELERİ RAPORU

Ekim 2022



Maliyet üzerinde en önemli unsurlar olan yurt içi üretici endeksi ve güncel kur verileri ile sektörün sürdürülebilirliğinin temel taşı olan dönemsel avro değeri (DAD) endeksenerek üç DAD dönemi karşılaştırıldığında; 19 Şubat 2022 tarihinde belirlenen ve 8 Temmuz tarihinde güncellenmesine rağmen DAD oranının başlıca maliyet unsurlarının çok altında kaldığı görülmektedir.

